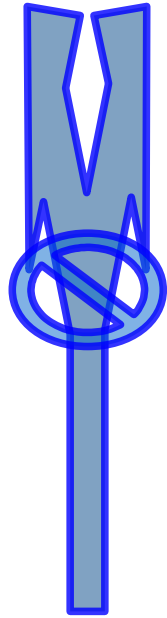
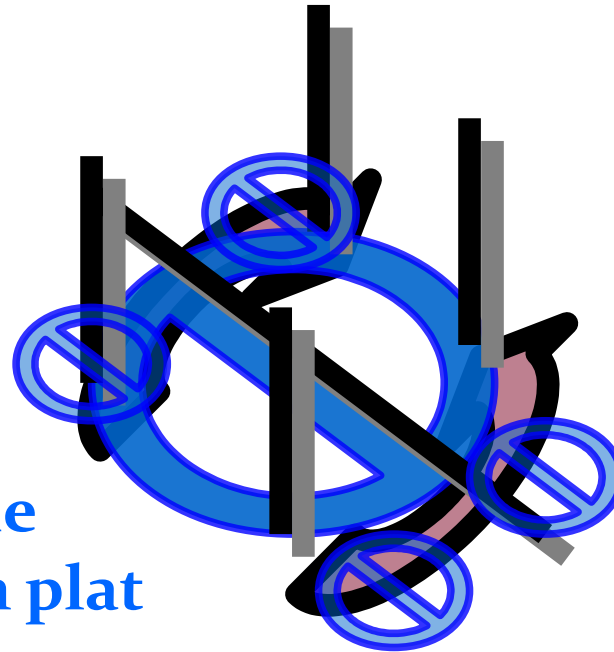



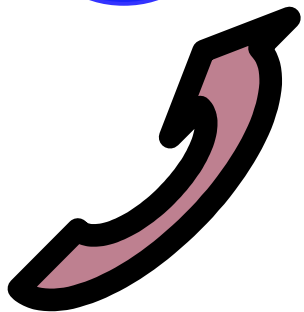
Piège à Loup-Garou m'attaquant derrière la roulette russe ci-dessous



 Pattes de ma table ronde
Servant de fixture aux lames
Servant à cacher les couteaux cassés

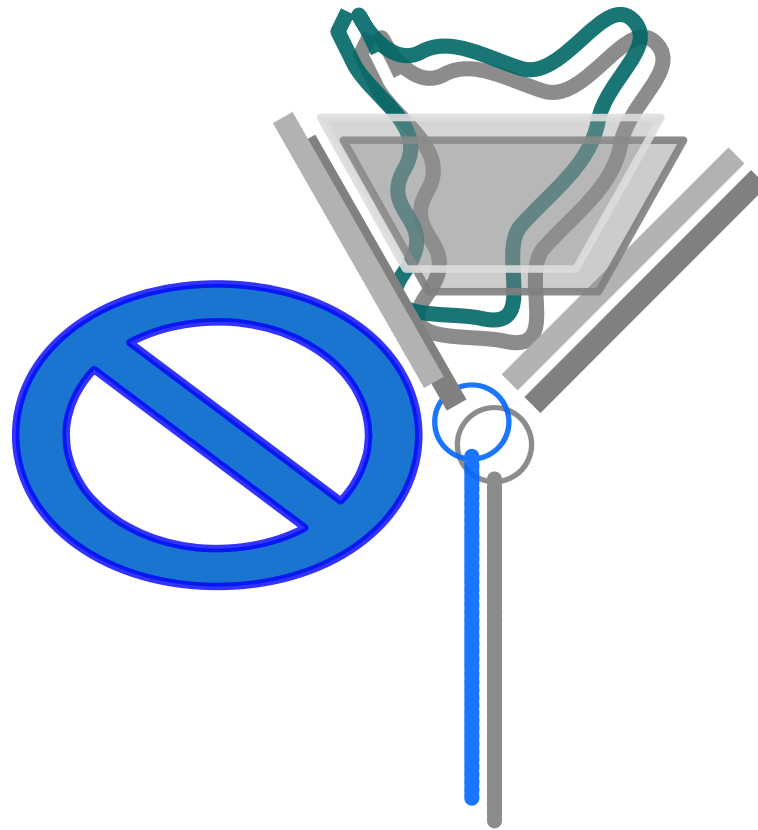
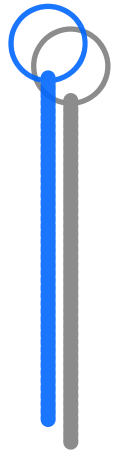


 Roues de tondeuse
Servant à tourner la table
Utile dans le terrain non plat



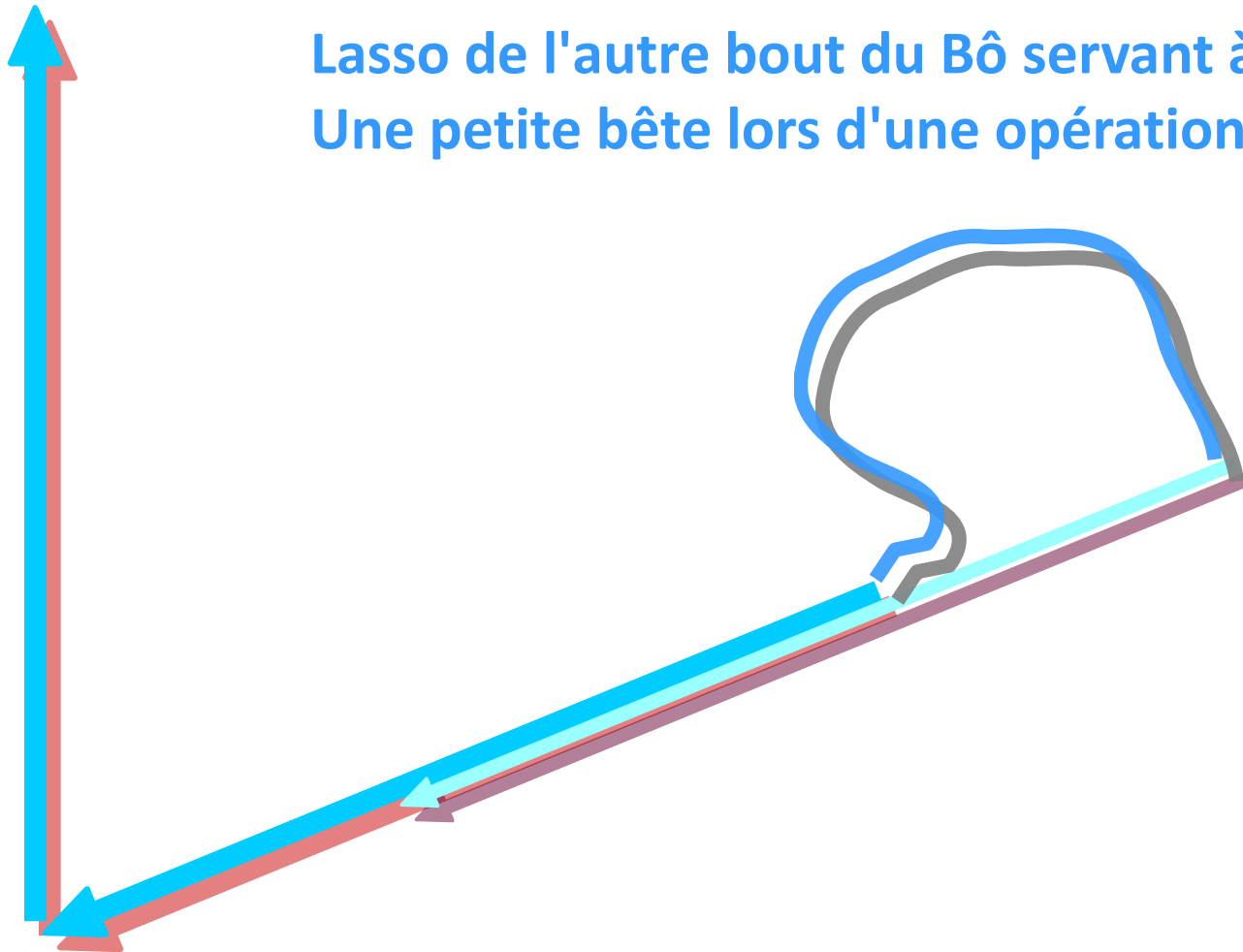
Treillis de métal de la table inversée dessous par-dessus
Servant à soutenir la table contenant armes et le piège

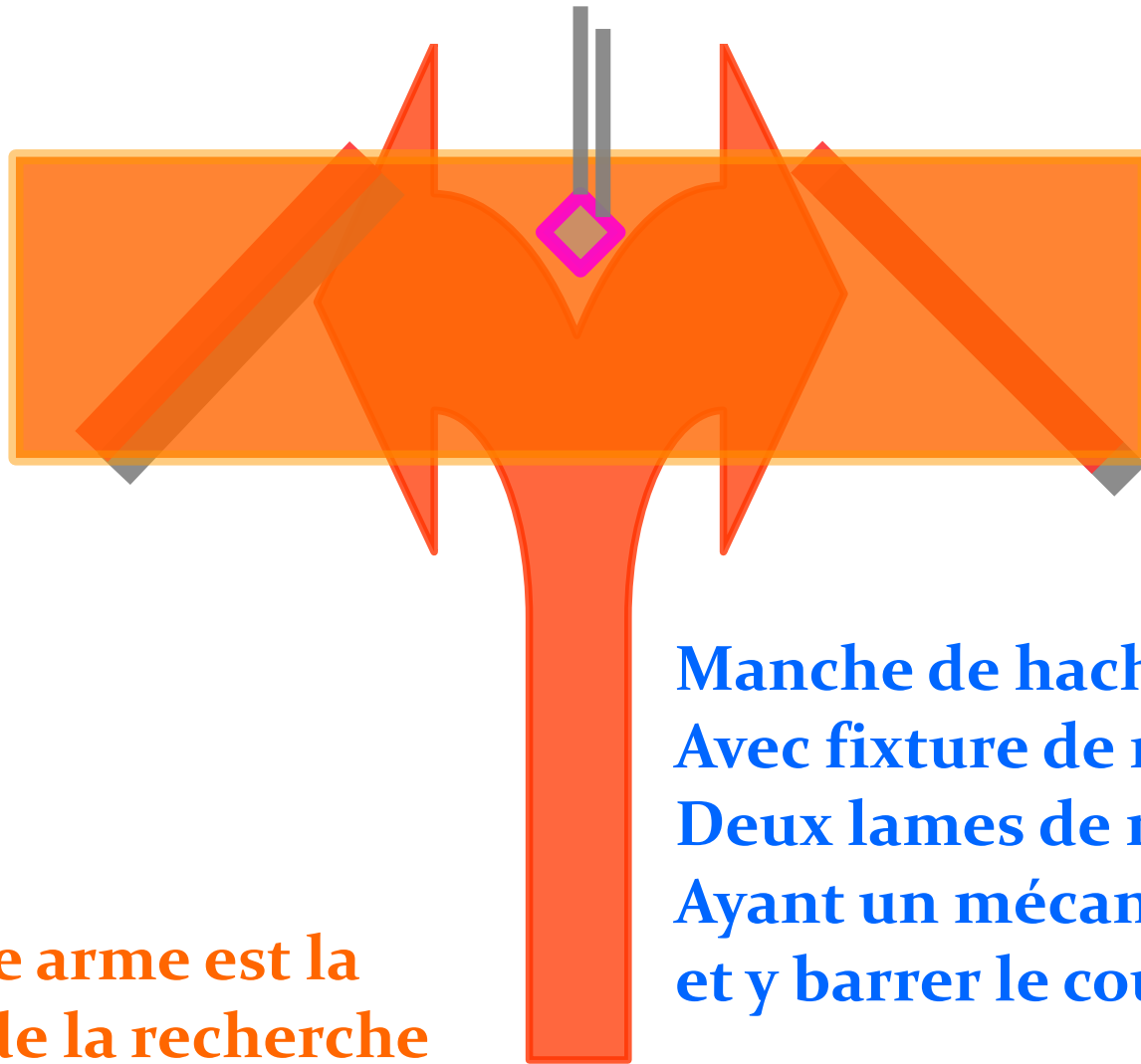
Marteau à criquet permettant de coller le tape gris
Servant de piège à Loup-Garou m'attaquant avec la roulette
Russe disposant de tiges recouvertes de sarand-wrap et d'un
Large éventail dans le but de cacher ses yeux avec du tape gris



Gris pic à un bout du Bô

Lasso de l'autre bout du Bô servant à capturer
Une petite bête lors d'une opération à vélo





**Cette arme est la
Clé de la recherche
De l'animal nommé**

**Le grand loup d'entre les dents ent'dents (hante'dans)
Cette arme servira pour l'exploration des missions 2 et 3**

**Manche de hache de plastique
Avec fixture de métal pour cliquer les
Deux lames de métal sur chaque côté
Ayant un mécanisme pour y fixer
et y barrer le couteau frontal**

**Je suis le Grand Max blanc qui attend l'éclipse
Jusqu'à la pénombre et qui vit la nuit**

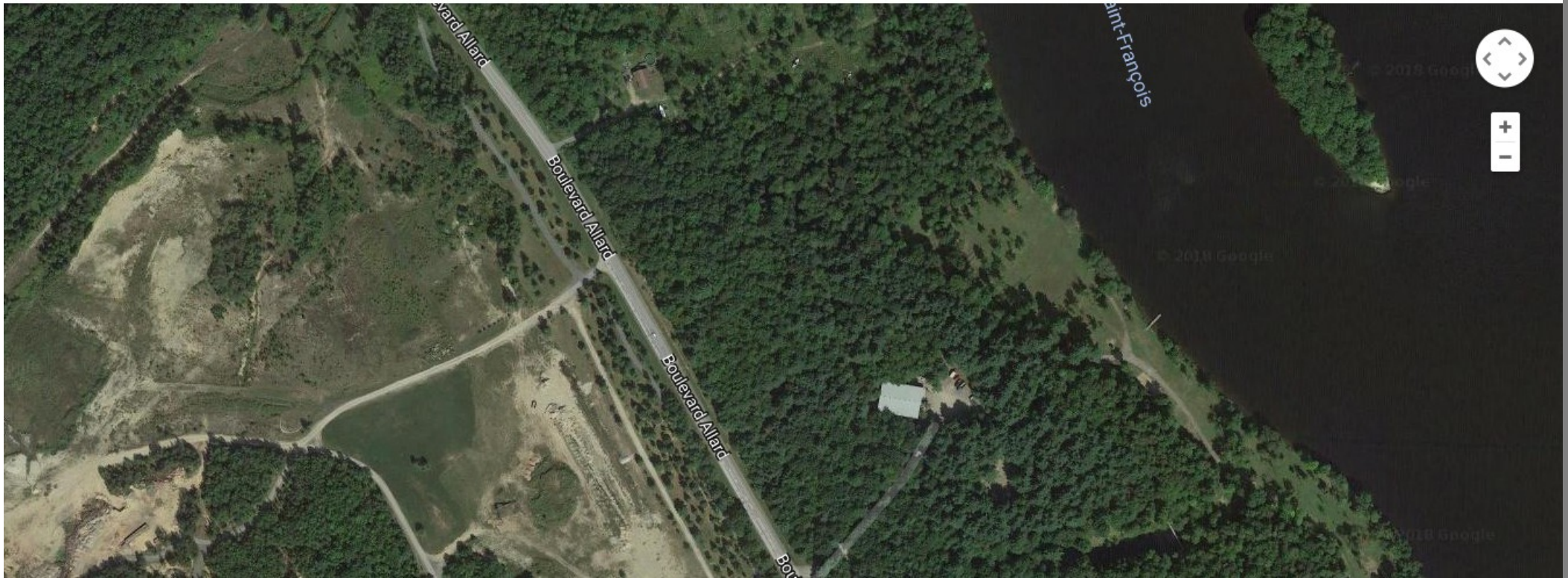
Google Maps

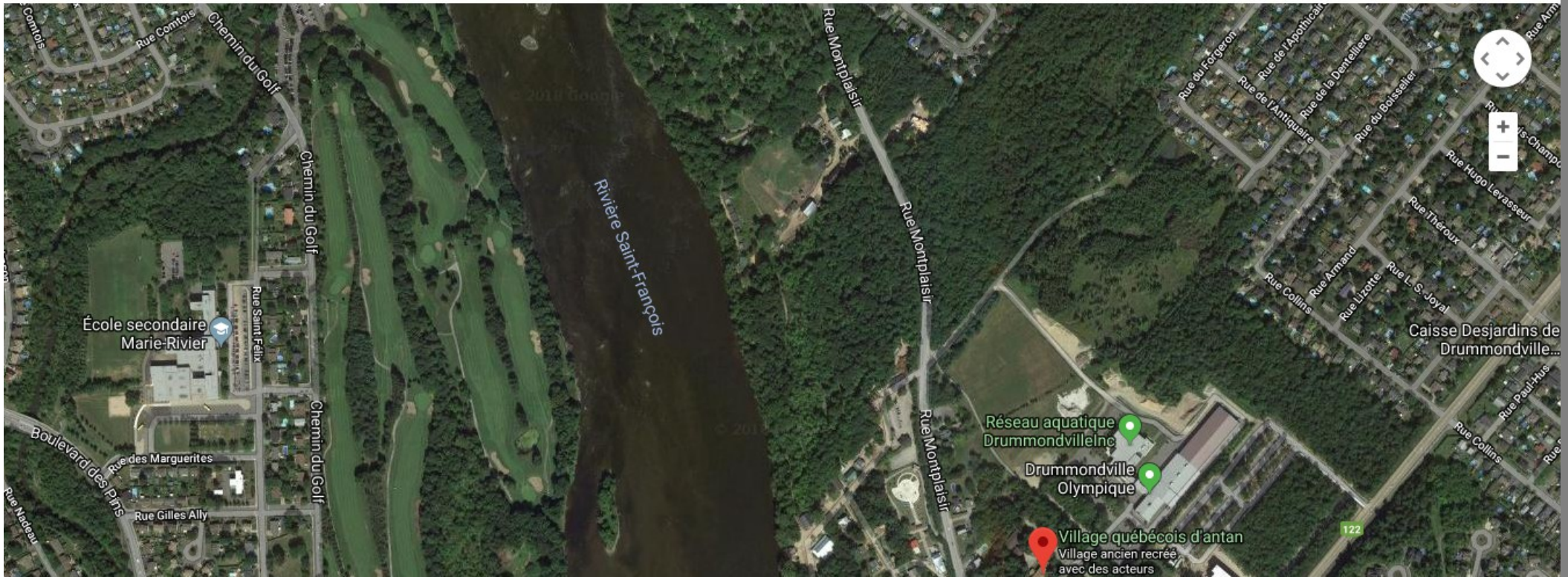
Camping APCD Drummondville (Centre plein air)

Vous pouvez saisir des commentaires dans cette zone.

Annuler

Imprimer





Google Maps

2 Rue Bérard

Vous pouvez saisir des commentaires dans cette zone.

Annuler

Imprimer

